

Objectius

- 1-Donar un nou ús a la finestra proposant que sigui un espai habitable que pugui acollir diferents activitats.
- 2-Crear una tipologia de finestra amb gran flexibilitat, de manera que es pugui adaptar tant en habitatges (estars, dormitoris, estudis) com en oficines o altres tipus de negocis.
- 3-Poder oferir la capacitat de veure i no ser vist des de fora
- 4-Oferir una superfície d'il·luminació/visió major que en les finestres convencionals, optimitzant la relació interior/exterior.

DAFO

Punts forts

- Sistema totalment innovador
- Capacitat d'augmentar la superfície/volum de l'habitatge en un moment donat.
- Millor control de les condicions solars, acústiques, ventilació mitjançant un sistema de doble pell.
- Apareix una nova exigència per a la finestra: contenedora d'elements

Punts febles

- Preu elevat
- Pes del conjunt
- Complexitat del sistema

Oportunitats

- Gran flexibilitat del sistema

Amenaces

- Mala acollida de la gent al poder tenir por o vertigen al acostar-se a la finestra quan està desplegada

Exigències

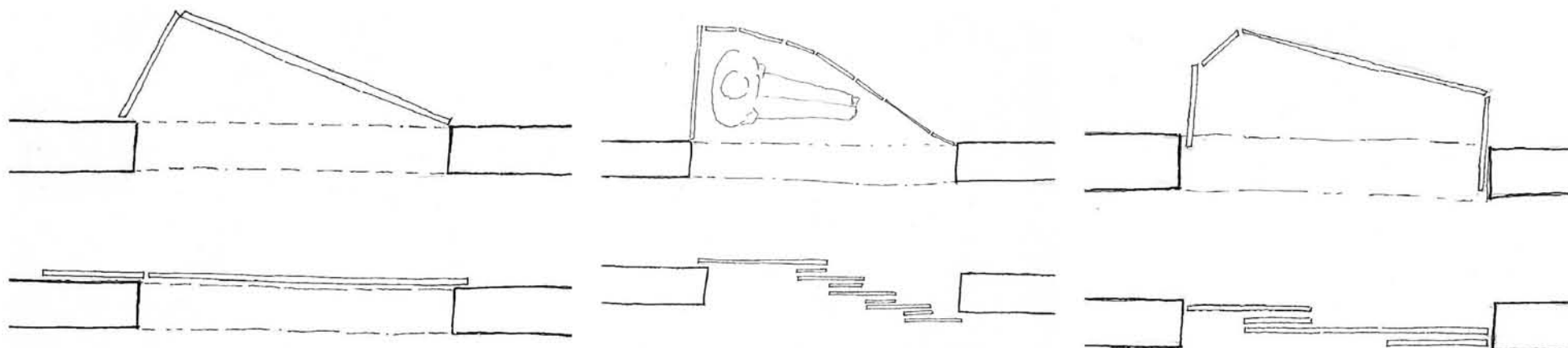
Funcionament

- Seguretat (caiguda, intrusió, impacte)
- Control acústic (aïllament, condicionament)
- Ventilació
- Control tèrmic
- Estanqueïtat (vent, aigua, pressió, aire)
- Control de la llum
- Superfícies fàcilment netejables
- Privacitat
- Fàcilment manipulable

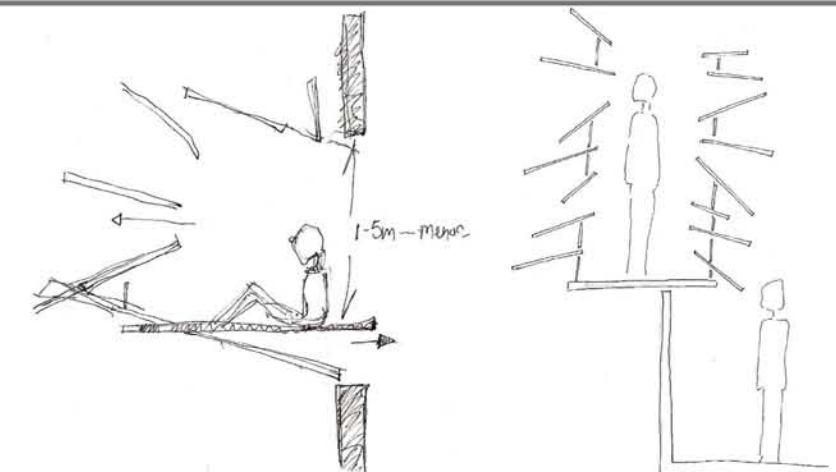
Constructibilitat

- Durabilitat del sistema
- Pagable
- Compatibilitat dels materials

Primeres idees

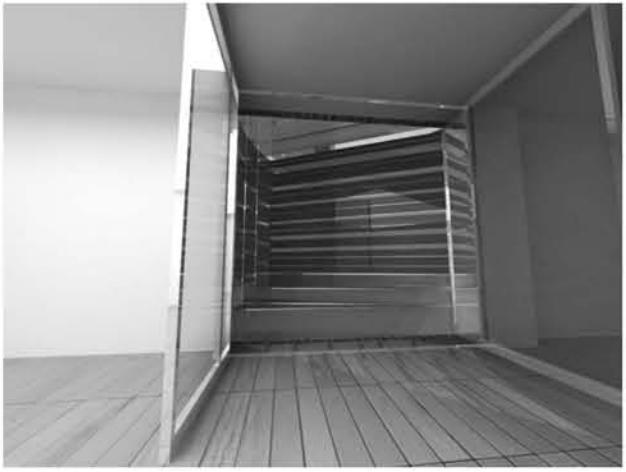
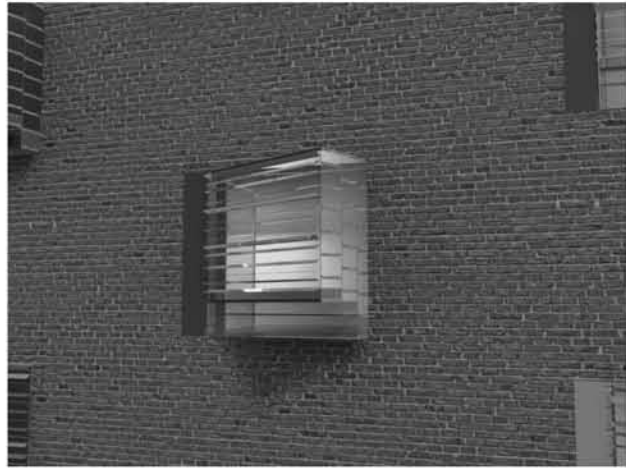


3 idees, amb diferents tipus de fusteries, que pretenen obtenir un espai exterior habitable

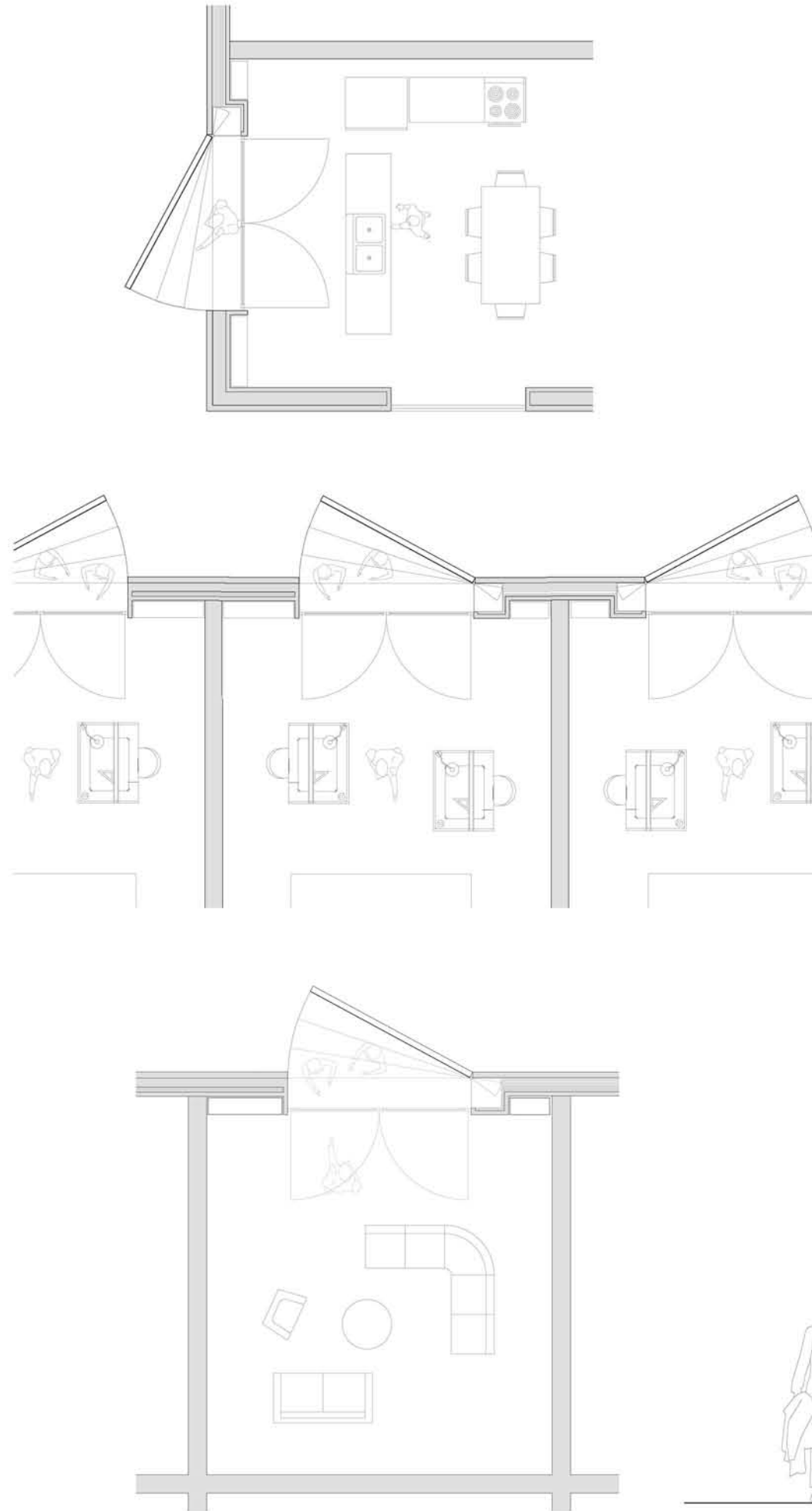


Sistema que permeti veure però no ser vist

Imatges exterior - interior



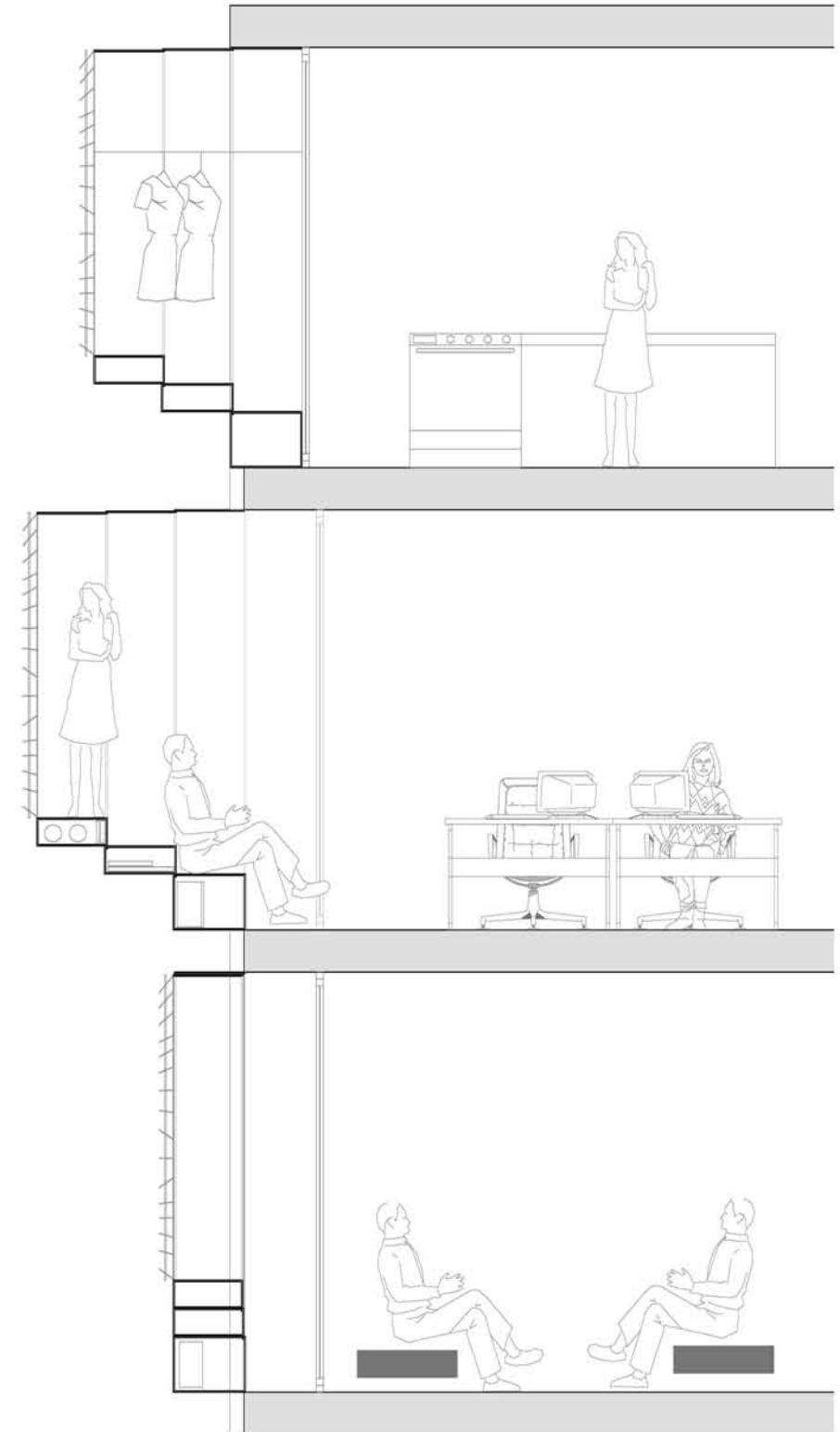
Plantes típus



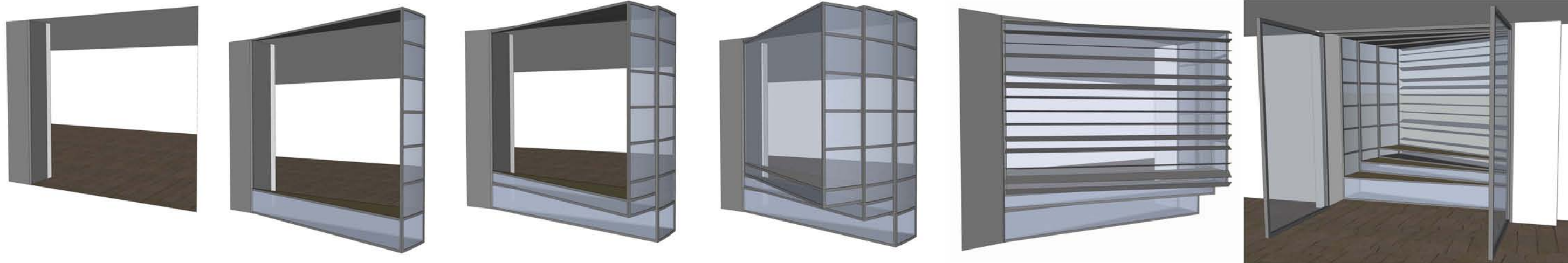
Imatge d'un conjunt de finestres



Secció típica

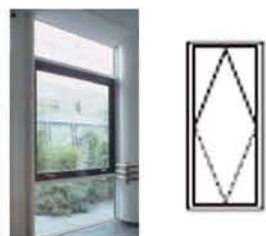


Components del sistema



- 1) La bisagra, el contrapès i panells d'acabat
- 2) 1er mòdul de 40 cm d'alçada per asseures
- 3) 2n mòdul de 20 cm d'alçada
- 4) 3er mòdul de 20 cm d'alçada
- 5) Lames per control solar, lumínic i de la privacitat
- 6) Pell interior formada per dues fulles batents, fan la funció d'hivernacle

Sistema obertura 1



finestra oscil·lant

Sistema obertura 2

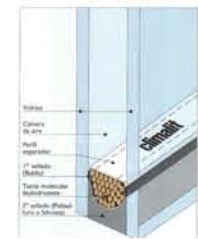


finestra batent

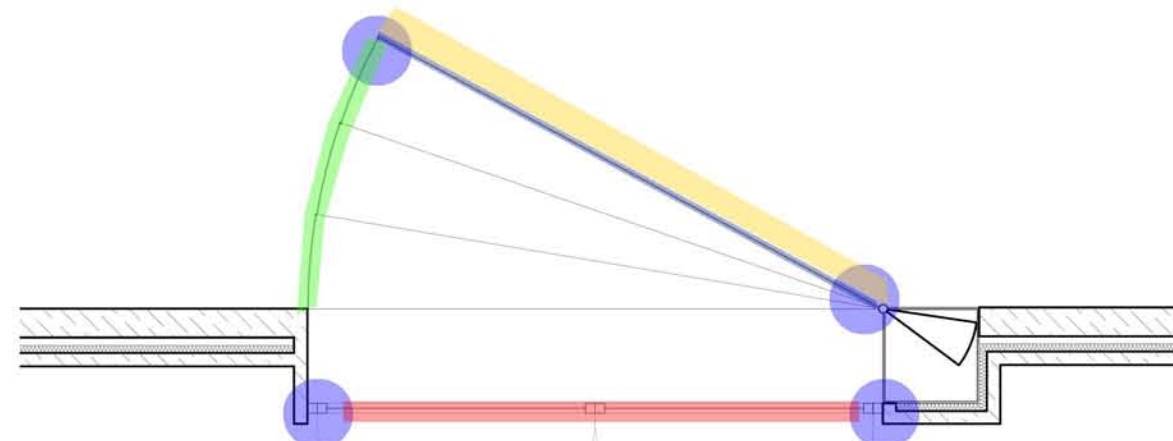
Sistema fix



Vidre climàtic en totes les finestres



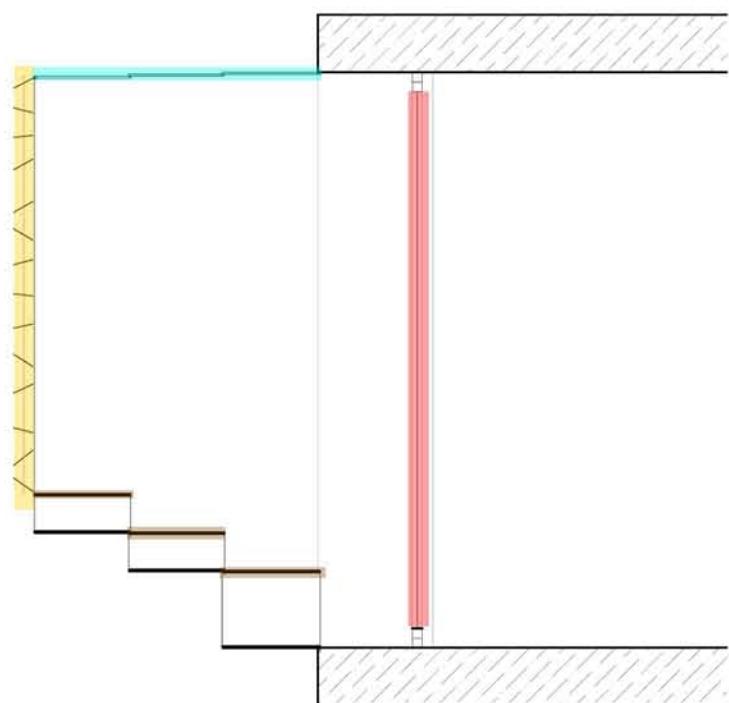
Planta e 1:50



Panell Sandwix



Secció e 1:50



Acabat de fusta



Airejadors



Lames (control solar, lumínic, privacitat)

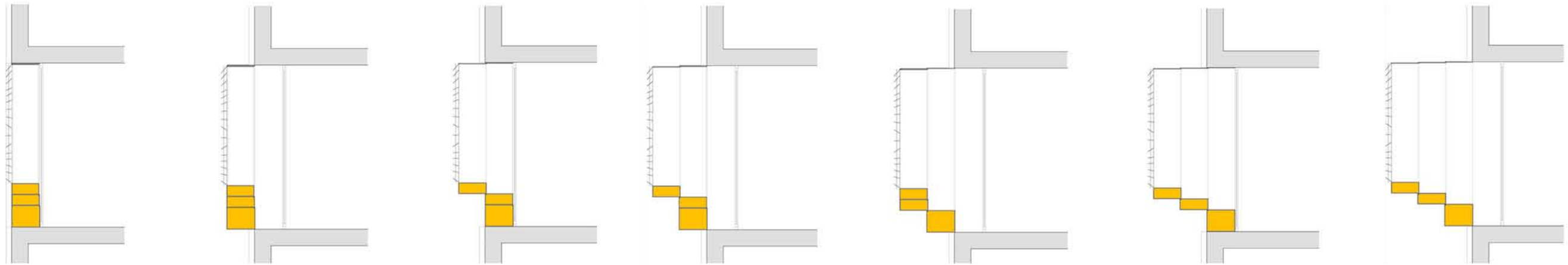


col·locació d'un sistema de lames d'acer fixes amb inclinació variable per controlar el sol, la llum i la privacitat

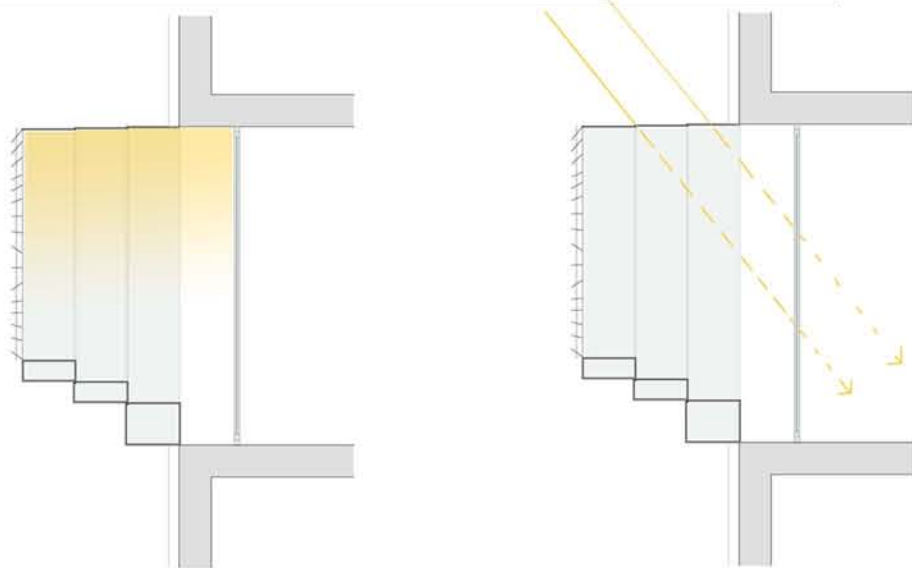
Esquema - Seqüència de moviments



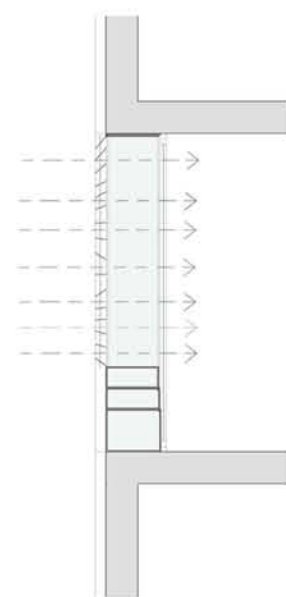
Esquema - Diferents posicions del sistema



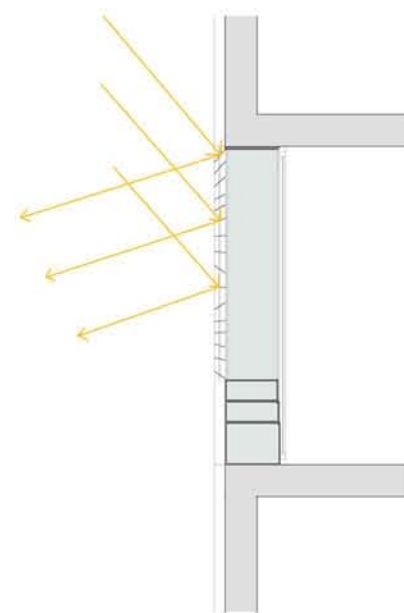
Esquemes il·luminació



Esquema ventilació



Esquema control tèrmic



Esquema control privacitat

