

AMBITO ARQUITECTÓNICO

-RESIDENCIAL, EN PAISES FRÍOS

OBJECTIVOS

- CAMBIAR LA GEOMETRIA (AUMENTAR O REDUCIR LA SUPERFICIE CAPABLE DE ALMACENAR ENERGÍA)**
- PERMITIR LA VENTILACIÓN**
- APROVECHAR EL ESPACIO_ AMPLIAR EL ESPACIO**



VENTANAS EN BARCELONA

ESPACIO EXTERIOR CON CAPACIDAD DE CERRARSE

ANÀLISI DAFO

PUNTOS FUERTES

- VENTANA ADAPTABLE**
- AHORRO ENERGÉTICO**
- GANAR DE ESPACIO**

OPORTUNIDADES

- BUENA SOLUCIÓN PARA CASAS YA HECHAS, CON**
- POCO ESPACIO O UN MALO SISTEMA TÉRMICO**

PUNTOS DEBILES

- POSSIBLEMENTE COMPLEJO**

AMENAZAS

- ECONOMICAS**

EXIGENCIAS

TÉRMICA_
(ABSORSIÓN DE RADIACIÓN)

VENTILACIÓN

ENTRADA DE LUZ

MANIPULACIÓN

(FACILIDAD)

AHORRO DE ENERGÍA



POCO ESPACIO?



“CASA, DULCE NEVERA”

EL MALO AILLAMENTO TÉRMICO Y LAS PÉRDIDAS CALORÍFICAS HACEN LAS CASAS POCO CONFORTABLES

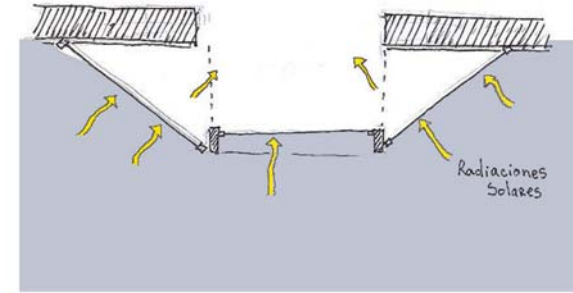
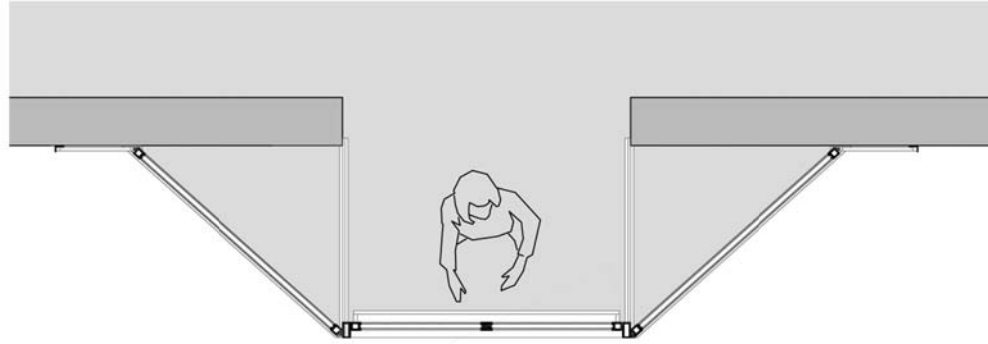
SPACE TOOL

VENTANA ADAPTABLE

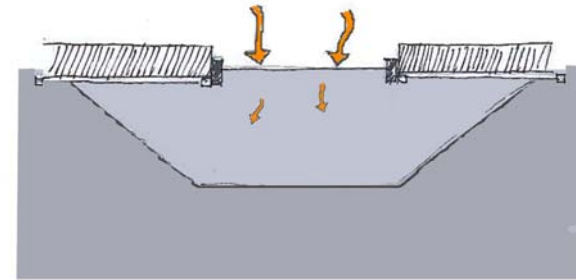
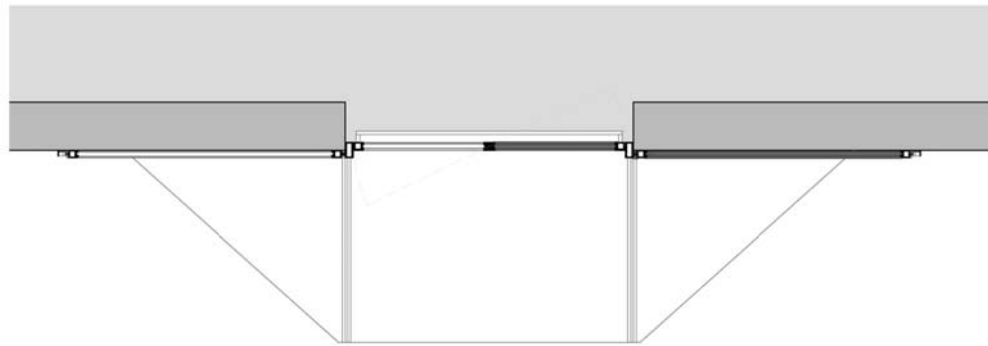
LUÍSA PACHECO GONÇALVES



LAS FLORES, POR EL FENOMENO DE LA FOTOSÍNTESIS, NECESITAN DE LUZ SOLAR. ALGUNAS ESPECIES SE ABREN Y CERRAN MEDIANTE LA HORA DEL DIA.



MÁS SUPERFÍCIE _ MÁS ABSORSIÓN



MENOS SUPERFÍCIE _ MENOS PÉRDIDA



ABRIR Y CERRAR

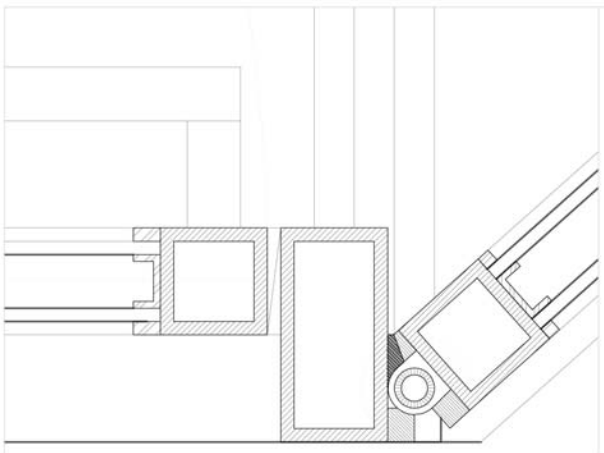
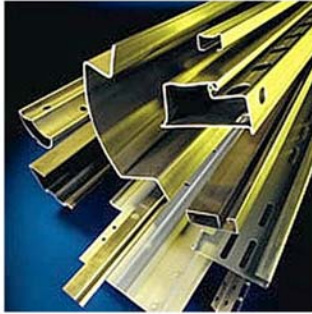
MANIPULACION...



EMPUJAR Y DESLIZAR

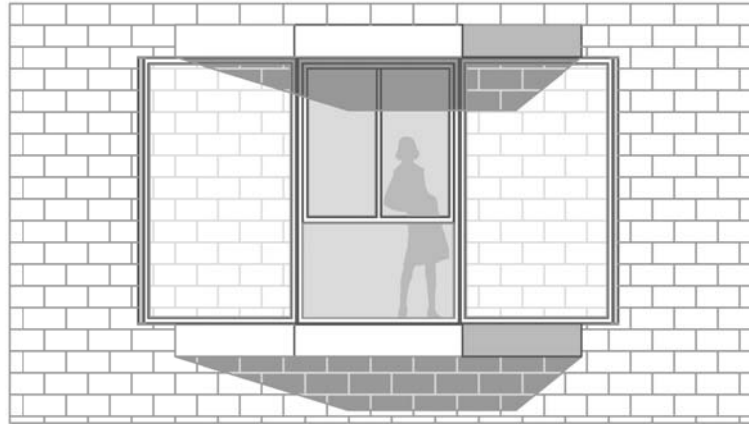
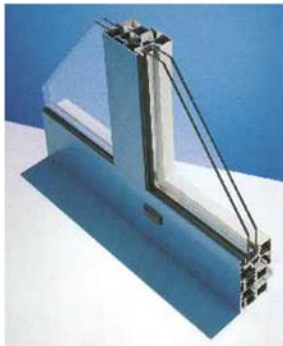


RODAR

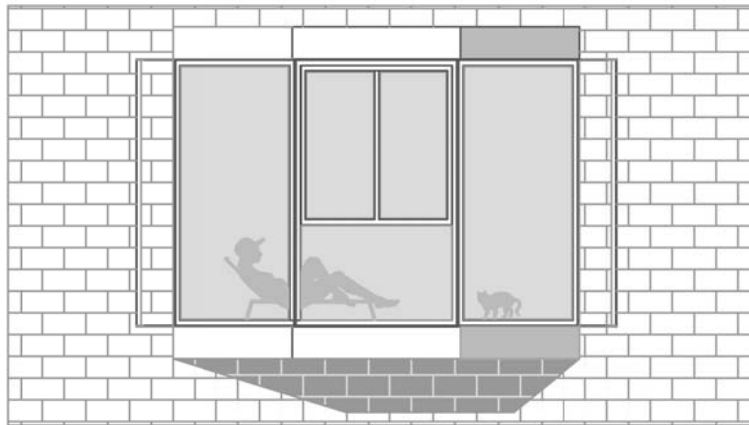


PÉRDIDAS DE ENERGÍA INTERIOR A TRAVÉS DE LOS HUECOS, PUENTES TÉRMICOS O ACRISTALAMIENTOS EVITADAS MEDIANTE LA CREACIÓN DE VIDRIOS CON CÁMARA DE AIRE. EMPLEANDO LA TÉCNICA DE FABRICACIÓN DE VIDRIOS DE CAPAS, ES POSIBLE OBTENER EMISIVIDAD REDUCIDA EN UNA DE SUS CARAS, CONSERVANDO SU TRANSPARENCIA Y TRANSMISIÓN LUMINOSA.

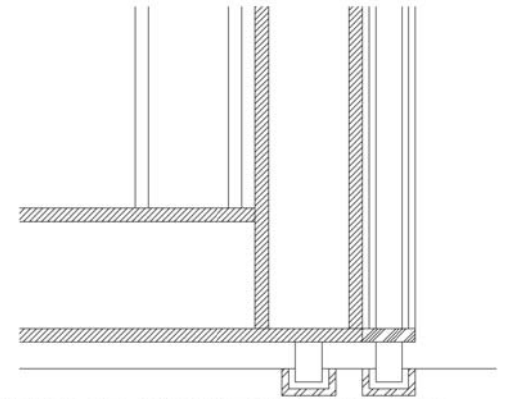
EL ESPACIO DE LA CÁMARA DE AIRE SE OCUPA CON CORTINAS PENDENTES DE BAMBU O DE LINO.



VENTANA CERRADA_ ESPACIO REDUCIDO



VENTANA ABIERTA_ ESPACIO AUMENTADO



SECCIÓN DEL MARCO Y DE LOS CARRILES



SE COMBINA EL SISTEMA DE LAS PUERTAS Y VENTANAS CORREDERAS EN CARRIL CON LA UTILIZACIÓN DE PERFILES COMERCIALES DE RUEDAS.

