

CISCO



- ⌘ IDENTITAT
- ⌘ SEGMENT DE MERCAT
- ⌘ PRODUCTES OFERTATS
- ⌘ RESULTATS ECONOMICS
- ⌘ NOUS PRODUCTES
- ⌘ CONCLUSIONS

IDENTITAT

Data de creació: 1987

Seu central: San Jose -Califòrnia - USA

President: J. Chambers

Any fiscal: 31 de juliol

Total ingressos (2000): 264000 M. □

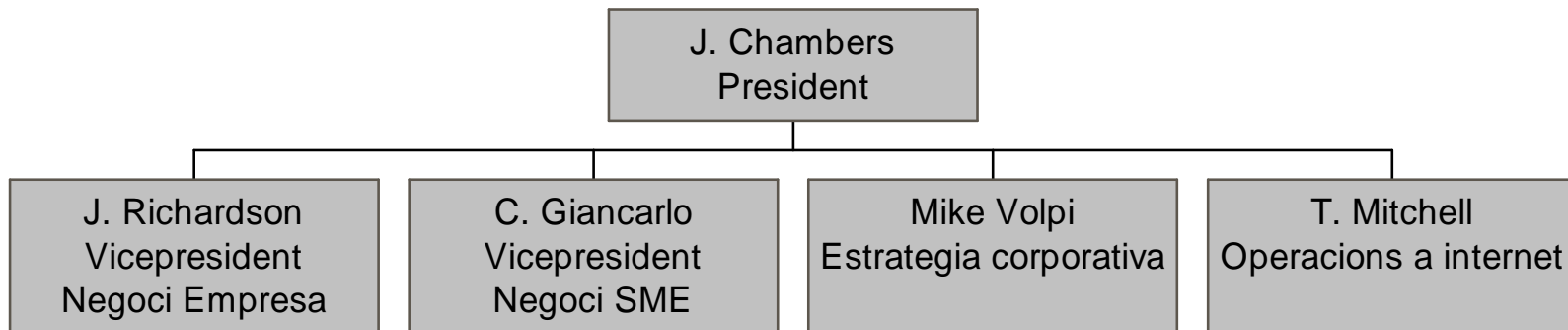
Ingressos telecomunicacions (2000): 24900 M. □

Capital de mercat: 164 Bn □

Cotitza en borsa (Nasdaq): 14-15 □/acció



ORGANIGRAMA



- Està format per un grup d'uns 10.000 accionistes



SEGMENT DE MERCAT

Dirigit a tres tipus de clients:

- ⌘ Empreses (32%)
- ⌘ Petit/Mitjà negoci (30%)
- ⌘ Proveïdors de serveis (38%)

Destacar que el 85% de les odres de transaccions es fan a través de la seva pàgina web.



⌘ Aliances:

- ☒ Informàtiques/electròniques: Compaq, Microcom, IBM
- ☒ Operadores: Pacific Bell, AT&T, Sprint, BT
- ☒ Fabricants: Alcatel, NEC, Siemens, Motorola

Adquisicions: CISCO adquireix entre 20 i 25 empreses per any.

⌘ Posicionament en el mercat:

- ☑ Líder en multi-protocol routers (70%)
- ☑ Líder en SNA/LAN integració, LAN-to-LAN internetworking, Dial-up access;
- ☑ Líder en LAN switching (46% al 99)
- ☑ Capdavanter en ATM i Frame Relay switching
- ☑ Tercer en mercat de Servei d'Accés Remot (23%) (3Com 30% i Ascend 23%)

PRODUCTES OFERTATS

- ⌘ Routers Multiprotocol (Routers per Internet i WAN's).
- ⌘ Productes d'Acces (Routers RDSI)
- ⌘ Switches (per Ethernet, FDDI, Token Ring)
- ⌘ Productes de Transmissió (DWDM y Switches òptics).
- ⌘ Aplicacions d'Internet. (gateways, VPN y VoIP)



RESULTATS ECONÒMICS

- ⌘ Taula comparativa de la contabilitat de CISCO entre els anys 2000 i 2001
- ⌘ Evolució del valor de les seves accions en borsa en els últims anys.



NOUS PRODUCTES

- ⌘ Transport Metropolità.
- ⌘ Routers i Switching.
- ⌘ Productes per Ethernet mitjançant f.o.
- ⌘ Gamma Cisco 3200 Mobile Acces.

CONCLUSIONS

- ⌘ Empresa líder en el seu mercat
- ⌘ Empresa de referència a nivell mundial
- ⌘ Exemple a seguir en la seva estratègia de e-business.