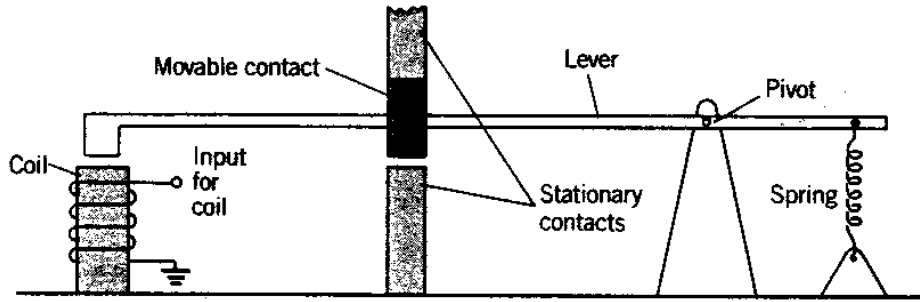
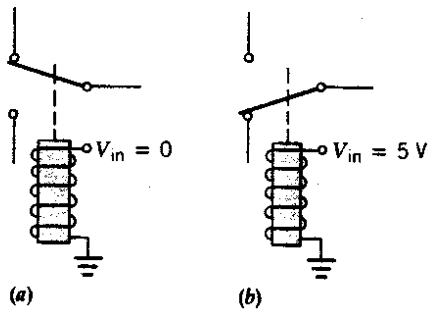


EXERCICI DE COMPUTACIÓ QUÀNTICA

Un relé és un dispositiu electromagnètic (macroscòpic) com el de la figura,

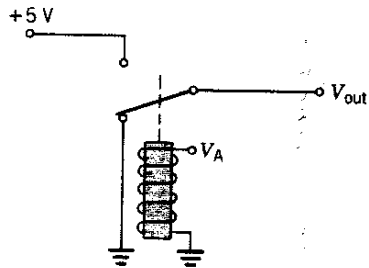


amb el qual es poden fer en principi el mateix tipus de càlculs que amb dispositius d'estat sòlid: Segons l'entrada de l'electroimant, pot tenir dos comportaments possibles, esquematitzats:

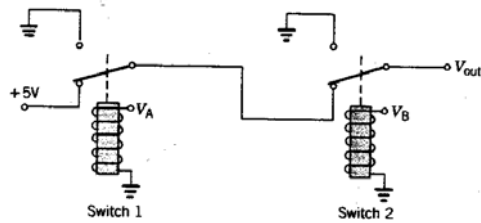


Construiu la taula de veritat dels tres circuits següents i digueu quina funció lògica implementen:

a)



b)



c)

